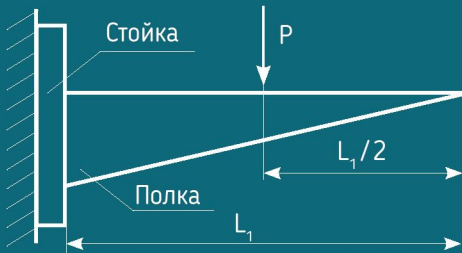


## Таблица допустимых нагрузок (P) на полки, Н

полки	СТОЙКА					
	S=2,5	S=2,0	S=1,5	S=1,2	S=1,0	
K1160	S=1,0	410	410	410	410	410
	S=1,2	560	560	560	560	-
	S=1,5	710	710	710	-	-
	S=2,0	975	975	-	-	-
K1161	S=1,0	390	390	390	390	390
	S=1,2	500	500	500	500	-
	S=1,5	680	680	680	-	-
	S=2,0	1075	1075	-	-	-
K1162	S=1,0	320	320	320	320	320
	S=1,2	420	420	420	420	-
	S=1,5	620	620	620	-	-
	S=2,0	1200	1200	-	-	-
K1163	S=1,0	300	300	300	300	300
	S=1,2	380	380	380	380	-
	S=1,5	590	590	590	-	-
	S=2,0	1300	1300	-	-	-

### СХЕМА ПРИЛОЖЕНИЯ НАГРУЗОК



### ГРАФИК БЕЗОПАСНЫХ НАГРУЗОК СТОЕК K1150 – K1185

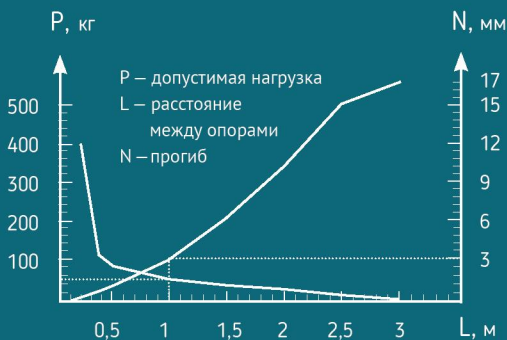
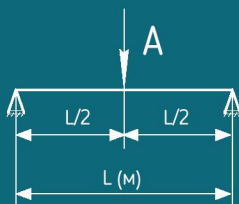
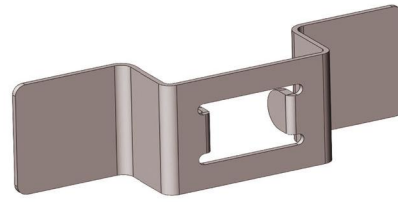


Схема нагружения, шарнирно закрепленный профиль длиной L (мм), с приложенной нагрузкой P (кг) по центру профиля. Максимальный прогиб не превышает значения L/200



## Скоба K1157



### НАЗНАЧЕНИЕ

Скоба K1157 используется для крепления кабельных стоек приваркой к закладным деталям или пристрелкой.

Скоба K1157P используется для крепления кабельных стоек болтовым соединением.

Крепится к железобетонным конструкциям пристрелкой, к металлическим конструкциям и закладным деталям железобетонных конструкций – сваркой.

### ОСНОВНОЕ КЛИМАТИЧЕСКОЕ ИСПОЛНЕНИЕ:

УЗ | УТ1,5 | УХЛ1

ТОЛЩИНА МЕТАЛЛА: 2,0

РИС. 1. Скоба K1157

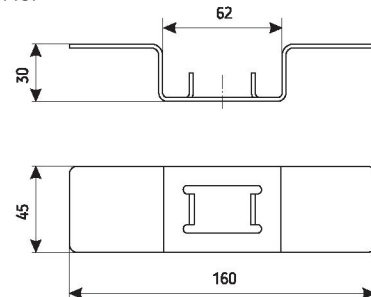
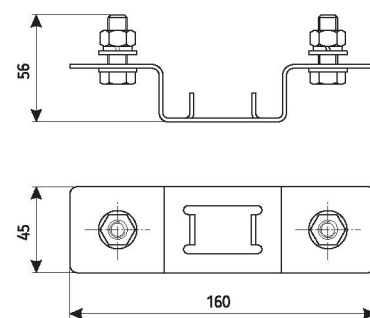


РИС. 2. Скоба K1157P



ТИП	РИС.	ТОЛЩИНА МЕТАЛЛА [ММ]	МАССА [КГ]
K1157	1	2,0	0,14
K1157P	2		0,21

